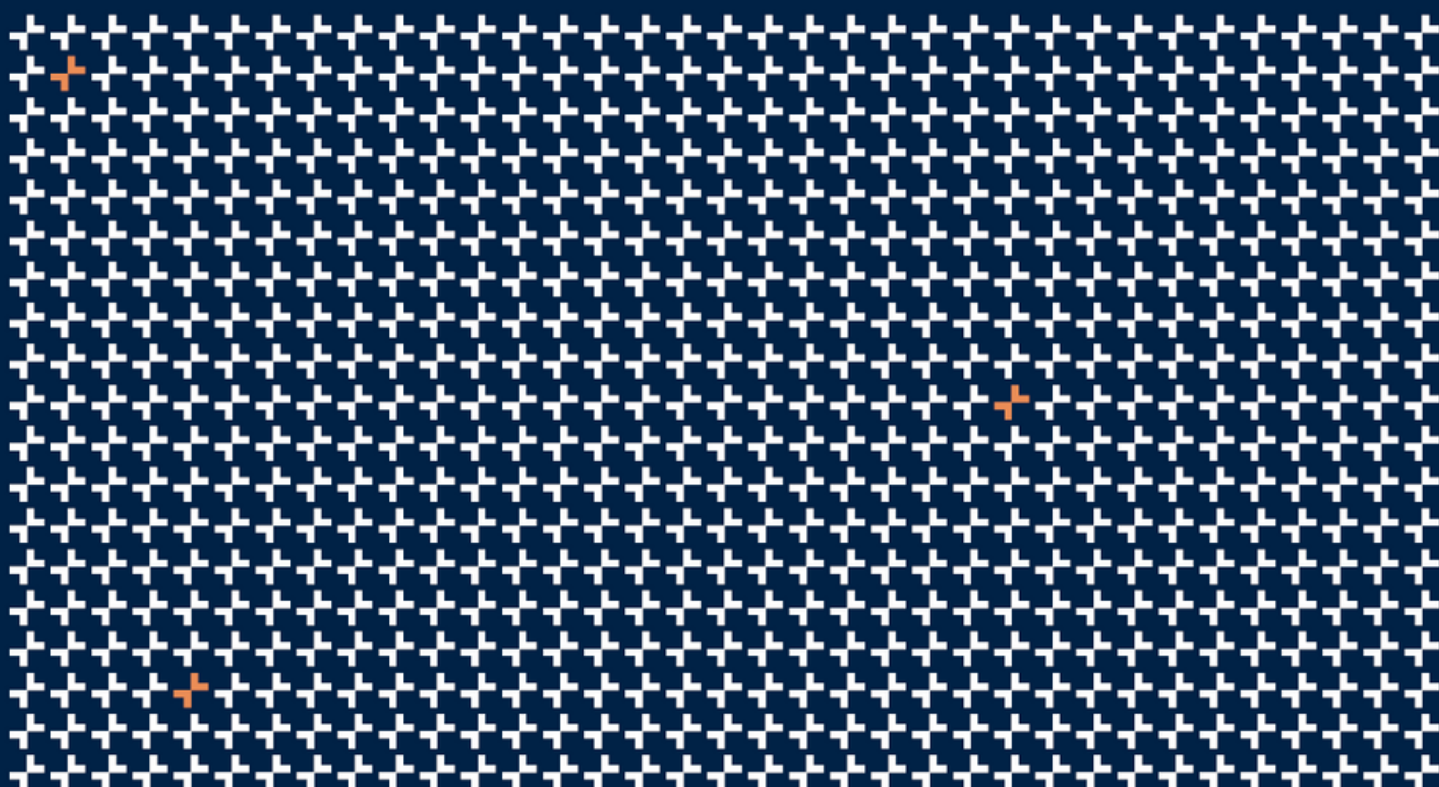




בלגי ארט 4100/7100

**טמפלייט דינמי לעיצוב מגוון יישומי חלונות
ודלתות בלגי ארט נפוצים בקלות וביעילות!**

- מדריך לתחילת עבודה -



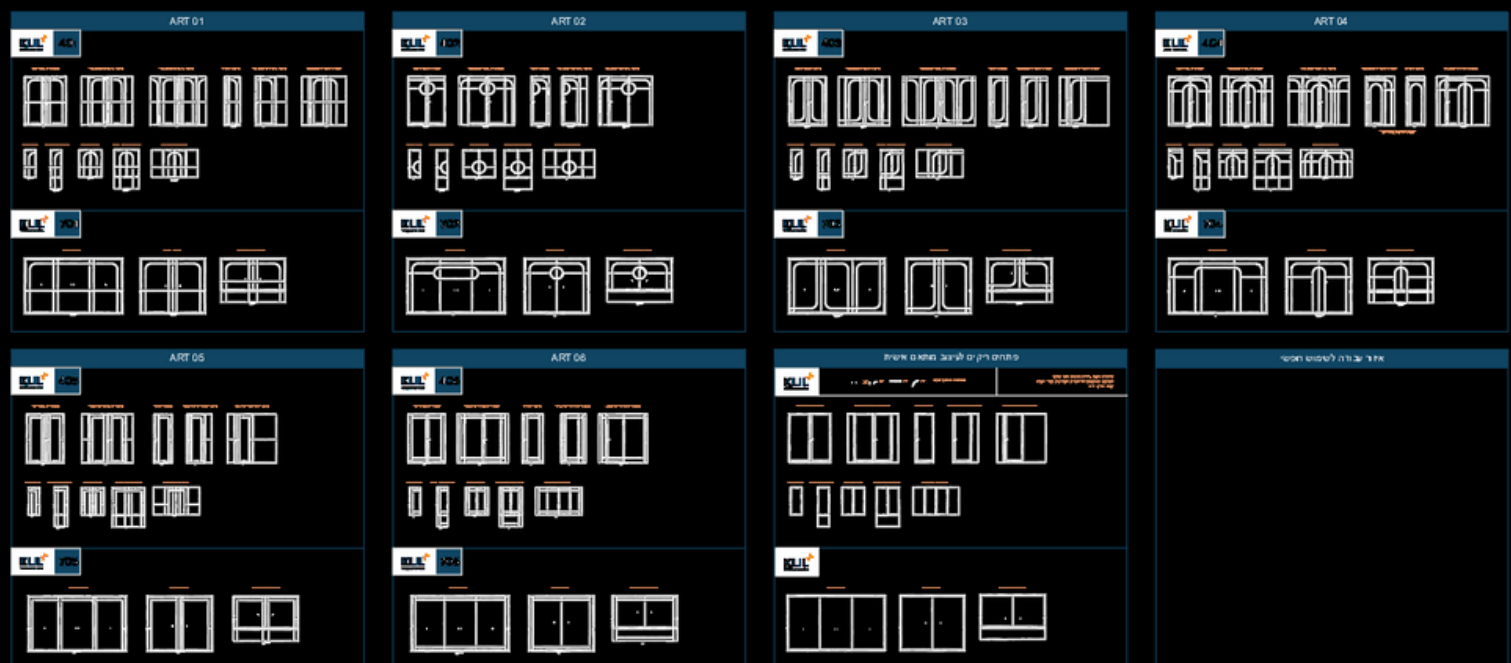
לפני תחילת עבודה עם הקובץ יש לבצע את ההוראות הבאות:

1. להוריד את התיקייה למחשב

2. להרחיב את התיקייה המכווצת

3. להתקין פונטים

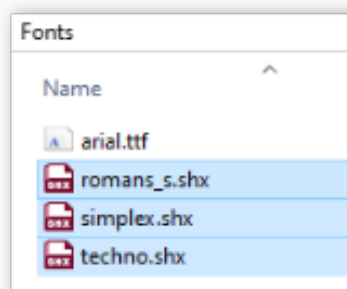
בדפים הבאים תמצאו הוראות מפורטות איך להתקין פונטים לאוטוקאד, הוראות איך לעבוד עם הטמפלייט ומה תוכלו למצוא בתוכו.



לפני הכל: תוודאו שהאוטוקאד שלכם סגור לגמרי!

1 כנסו לתיקייה שקיבלתם מאיתנו < לתיקיית Fonts
*יש לוודא שהרחבתם את התיקייה לפני כן, ואתם לא עובדים מתיקייה מכווצת!

2. העתיקו את כל הפונטים מסוג SHX מהתיקייה "FONTS" (קונטרול C)



3. פתחו את תיקיית הפונטים של האוטוקאד שלכם, שנמצאת בנתיב הבא:

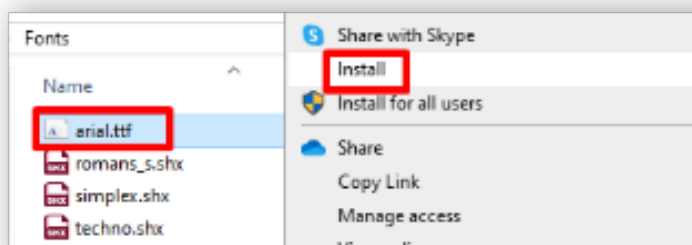
C:\Program Files\Autodesk\AutoCAD 20XX\Fonts

XX* - מסמן את השנה של האוטוקאד שלכם

4. הדביקו את הפונטים שהעתקתם בסעיף 2 (קונטרול V)

5. התקנת פונטים מסוג TTF (במקרה שלנו: ARIEL):

בחרו את הפונט < לחצו קליק ימיני < התקן / Install



זהו. סיימתם. עכשיו נשאר לפתוח את אחד הקובץ ששלחנו לכם, שנמצא בתיקייה שקיבלתם מאיתנו.

הקובץ מכיל טמפלייט דינמי לעיצוב מגוון יישומי חלונות ודלתות בלגי ארט נפוצים בקלות וביעילות!

באמצעות הטמפלייט תוכלו לעצב ולתכנן את גדלי מערכת החלון והחלוקות הדקורטיביות, ולקבל נתוני אורך חלוקות וקשתות לצורך קבלת מידע נוסף ממורשה קליל.

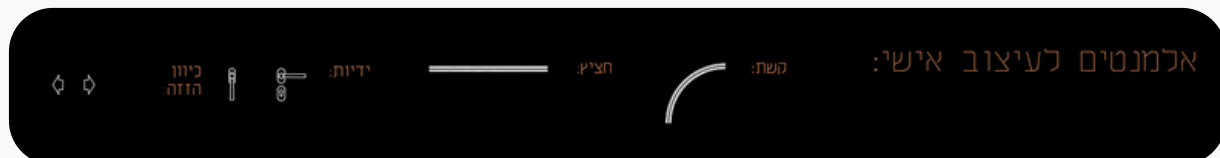
איך משתמשים בבלוקים הדינאמיים?

1. בחרו את הדגם הרצוי מבין כלל הדגמים המופיעים בקובץ (ע"י לחיצה רגילה)
2. כשתבחרו את הדגם יופיעו ידיות אחיזה (משולשים כחולים)
3. תפסו את ידית האחיזה בעזרת הקליק השמאלי של העכבר והגדילו לגודל הרצוי: ניתן להגדיל ע"י גרירה חופשית, או ע"י הקלדת המידה ואנטר
4. בסיום הגדרת כלל הפתחים לפרוייקט שלכם, ניתן לחשב באופן אוט' את אורך החציצים ומספר הקשתות הנדרשות לייצור, ע"י הקלדת הפקודה: **REGENALL** ואנטר
5. במידה ותרצו למקם את הפתחים בחזיתות שלכם, ניתן להסתיר את סכימת החציצים, ע"י כיבוי של שכבת "סך חציצים וקשתות" (אין למחוק את השכבות הנעולות: "סך חציצים וקשתות" ו- "שכבת עזר לחישוב")
6. יש אפשרות גם ליישם עיצוב חדש משלכם בעזרת הפתחים הריקים והאלמנטים הדינאמיים שמיקמנו לכם בקוביה האחרונה.

*הערה: אין לפוצץ את הבלוקים

בטמפלייט תוכלו למצוא:

1. שש סדרות דינאמיות של בלגי ארט לעיצוב מהיר
2. סדרה אחת ריקה לעיצוב מותאם אישי + אלמנטים דינמיים:



3. טבלאות עזר לחישוב חומר נדרש לפרוייקט: רק למלא את הטבלה ולקבל סכימה כללית של הומר הנדרש
4. מפרט טכני - טבלה מרכזת
5. מפרט טכני לחלון
6. בלוקים דינמיים של טקסט: לבחירה ומילוי מהיר של המפרט הטכני
7. שמונה לייאאוטים להדפסה מהירה
8. בלוק פרטי פרוייקט

- הבלוק ממוקם בלייאאוטים ומוכן להדפסה. יש למלא אותו עם פרטי הפרוייקט + הלוגו שלכם, ע"י כניסה לעריכת הבלוק, פעם אחת בלבד והוא יתעדכן בכלל הלייאאוטים.
- שימו לב ששדה התאריך מתעדכן אוט' בכל שמירה של הקובץ

ליאאוטים:

✓ Model
סהכ חציצים וקשתות-דלתות 01
סהכ חציצים וקשתות-דלתות 02
סהכ חציצים וקשתות-דלתות 03
סהכ חציצים וקשתות-חלונות 01
סהכ חציצים וקשתות-חלונות 02
סהכ חציצים וקשתות-חלונות 03
מפרט טכני לחלון
מפרט טכני - טבלה מרכזת

רשימות הטקסטים לבחירה מרשימה:

בחרו סדרה:	בחרו תיאור:	בחרו זיגוג:	בחרו גמר:
בחרו ידית:	בחרו סוג ארגז תריס:	בחרו שלב תריס:	בחרו דשת:

בלוק פרטי פרוייקט:

כווג ופרטים	בלוק: --	תכנית: חציצים-קשתות דלתות	1. עד המכשיר כדונק החמאת התכנית השמח כפני הבנית ובכסר את המידות. על כל טעות ו/או אי החמאת יש לעדנן משרד המכונן.
	כתובת: --	גיליון מס': --	2. אין לקבוע מידות עפ"י שרטוט. המידות המדיניות הן מידות שנמדדו בשטח לאחר ביצוע
	18.12.2023	קנ"מ:	3. המידות בתכנית הן בדומם - ללא חיפוי גמר 4. יתכנו שנייים בהתאם לחוראות הביצוע הסופ
	חתימת הנקוח לאישור התכנית:	גודל גיליון: A4	5. כל התכנית נשארות רכוש המכונן. אין לעשות בהן שימוש ללא אישור בכתב מהמכונן 6. כל ההערות חפפות אלא אם צויין אחרת
	<input checked="" type="radio"/> נעיון:	<input type="radio"/> כאישור:	<input type="radio"/> למכרז:
	<input type="radio"/> נביצוע:		

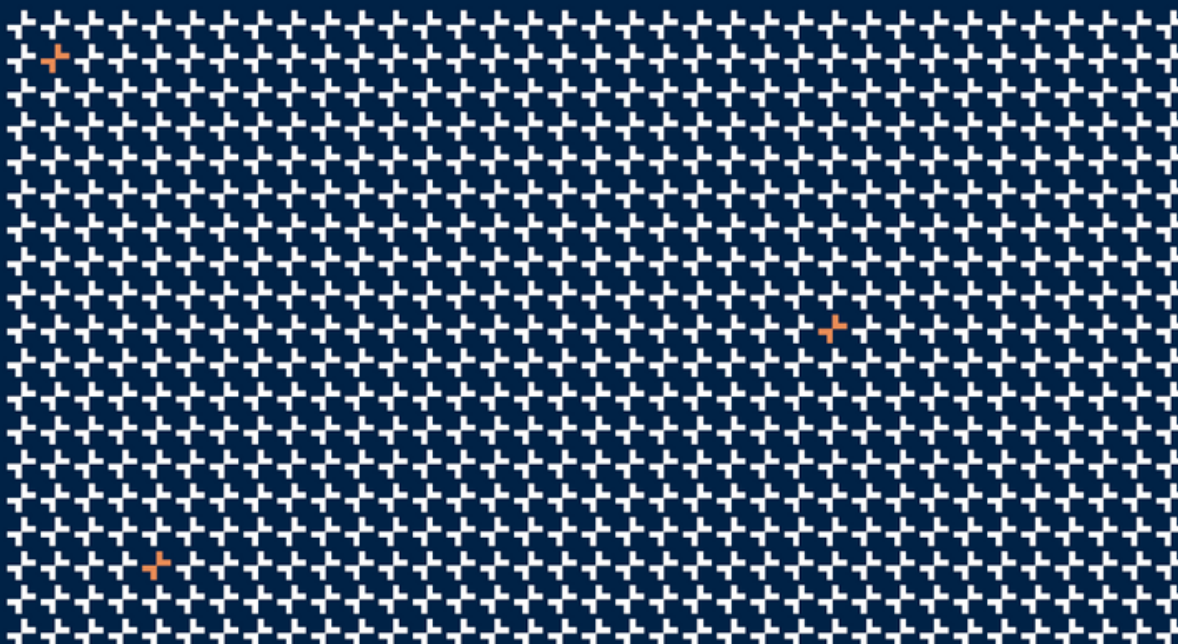


בלגי ארט 4100/7100

טמפלייט דינמי לעיצוב מגוון יישומי חלונות
ודלתות בלגי ארט נפוצים בקלות וביעילות!

www.klil.co.il

service@klil.co.il



הקובץ פותח ע"י סיון יצחק - מוצרים לשרטוט יעיל
מוזמנים לבדוק מוצרים נוספים שיחסכו לכם 75% מזמן השרטוט באוטוקאד:
www.sivanyitzhak.com